

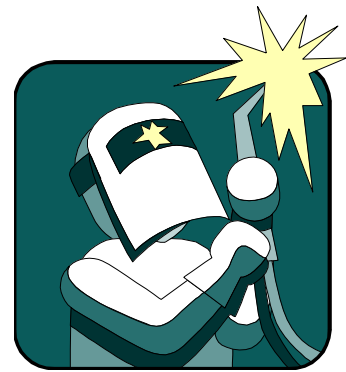
がいこくせき かた しゅうぎょうけいけん かた すく かた
外国籍の方・就業経験のない方、少ない方

おも たいしゅう しよくぎょうくんれん あんない
を主な対象とした職業訓練のご案内

み え けんりつ つこうとうぎじゆつがっこう
三重県立津高等技術学校

きん ぞく せい けい
金属成形科

へいせい ねんど がつせいほしゅう
平成25年度10月生募集



ようせつめんぎよしゆとく
溶接免許取得

もくひょう しゅうしよくさき しごと ないよう
目標とする就職先・仕事の内容

- てっこうしょ
・ 鉄工所
- きん ぞく ぶ ひん せい ぞう こうじょう
・ 金属部品製造工場
- けんちく ばんきん こうじょう
・ 建築板金工場
- ようせつ さぎょう せいかん さぎょう きかい かこう ばんきん かこう
・ 溶接作業、製缶作業（機械加工と板金加工）
- よう せつ さぎょう ぶれす かこう さぎよ
・ 溶接作業、プレス加工作業
- ばんきん かこう さぎよ
・ 板金加工作業

もく ひょう しゆとく しかく
目標とする取得資格

- ようせつぎのうしやひょうかめんきよ きほんきゅう
・ JIS溶接技能者評価免許 基本級（SA-2F）
- ようせつぎのうこうしゅうしゅうりょうしゅう
・ ガス溶接技能講習修了証（三重労働局長登録教習機関（三重労働局 第17-4号））
- あんぜんえいせいとくべつきょういくしゅうりょうしゅう
・ 安全衛生特別教育修了証（アーク溶接）
- あんぜんえいせいとくべつきょういくしゅうりょうしゅう じゅうけんさく とりか
・ 安全衛生特別教育修了証（自由研削といし取替え）

募集案内

◆ 募集定員

10名

◆ 訓練期間

平成25年10月 3日(木)～平成26年3月18日(火) 6ヶ月

(土日祝日および所定の訓練が行われない日を除きます)

訓練時間帯： 8：35～15：40

◆ 費用

- ・ 受講料は、無料。
- ・ 入校手続き時、作業服、保護具、災害保険等の費用(20,000円)
- ・ JIS溶接免許を受験する方は、受験料(約10,000円)

◆ 受講対象者

金属成形科での技能習得と就職に意欲をお持ちの方で、以下のいずれかに該当される方

1. 外国籍の方で、就労活動に制限がない在留資格をお持ちの方

※ ただし、日本語での日常会話ができ、ひらがなの読み書きができる方を対象とします。

2. 就業経験がない方、または、少ない方

◎ 雇用保険受給対象の方、公共職業安定所で求職登録をされている方は、公共職業安定所へご相談ください。

募集要項

◆ 入校選考

訓練を受講希望される方は、必ず入校選考に参加してください。

(1) 入校選考開催日

- 第1回入校選考 平成25年8月23日 (金)
- 第2回入校選考 平成25年9月 3日 (火)
- 第3回入校選考 平成25年9月18日 (水)

(第2、3回は、すでに定員に達した場合は実施しません。ご注意ください。)

(2) 入校選考参加希望の方は、必ず公共職業安定所（ハローワーク）に相談してください。

また、入校選考開催日の2日前の午後5時までに、本校へご連絡ください。

(3) 入校選考内容は、訓練内容説明、受講申請手続き、適性検査、ひらがなテスト、個別面接です。

(4) 開催日当日、津高等技術学校に午前9時30分までにお越しください。

(5) 当日の携行品は以下の通りです。

- 筆記用具（黒ペン、鉛筆）
- 印鑑（朱肉用）

・下記の①～②のいずれか

- ① 雇用保険受給対象の方は、雇用保険受給資格者証
- ② ①以外の方は、身分証明書（自動車免許証、健康保険証など）

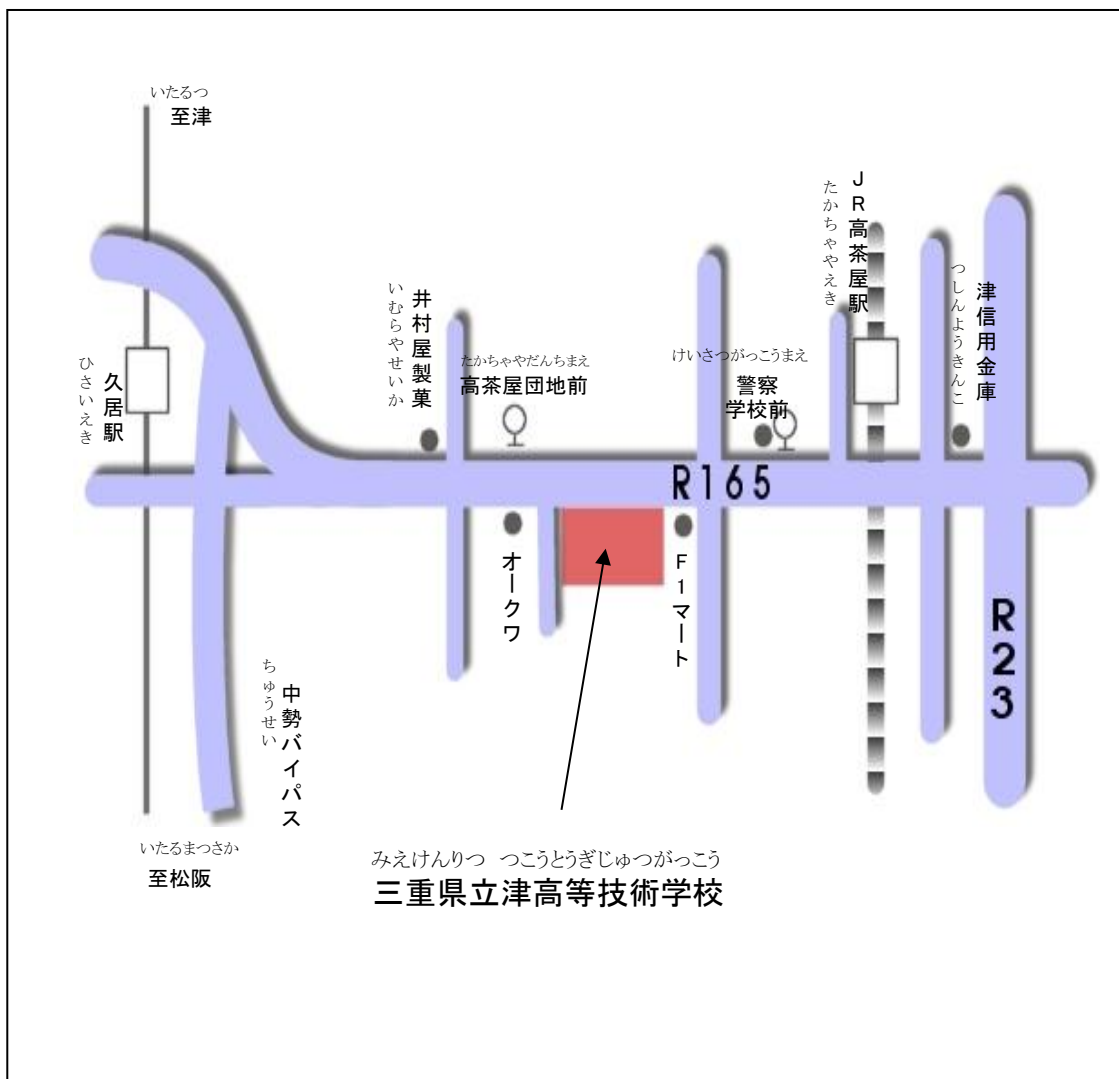
※ ただし、外国籍の方は別途外国人登録証明書又は在留カードが必要です。

◆ 入校手続き

(1) 入校予定者には入校決定通知を郵送します。その書類に記載される入校手続きに従い、手続きを行ってください。

(2) 希望者多数の場合等で、受講できない場合がありますので、予めご了承ください。

くんれんじっしばしよ もうしこみ と あ さき
 (訓練実施場所、申込・問い合わせ先)



もより こうつうきかん
 最寄の交通機関

たかちややえき とほ ふん
 JR . . . 高茶屋駅より徒歩15分
 きんてつ ひさいえきひがしぐち さんこうばす くもぞうかんちようい
 近鉄 . . . 久居駅東口より三交バス(雲出鋼管町行き)
 たかちややだんちまえげしや とほ ふん
 高茶屋団地前下車 徒歩5分

もうしこみ と あ さき
 申込・問い合わせ先

つし たかちやや こもりちよう
 〒514-0817 津市高茶屋小森町1176-2

みえ けんりつ つこうとうぎじゅつがっこう きんぞくせいけいかにゆうこうたんとく まえだ ひらが
 三重県立津高等技術学校 金属成形科入校担当 前田、平賀

TEL 059-234-2839 FAX 059-234-3668

E-mail kougi@kr.tcp-ip.or.jp